

Aficio™ 1022/1027

Aficio™



**Cyfrowe urządzenie wielofunkcyjne dla
małych i średnich grup roboczych**

Nowoczesne, cyfrowe rozwiązanie modułowe

Czy możliwe jest zastosowanie systemu wielofunkcyjnego, który pozwoli oszczędzić czas, zredukować koszty i jednocześnie zaoferuje wyjątkową wszechstronność technologii cyfrowej? Nowe urządzenie Aficio™1022/1027 spełnia te wymagania w 100 procentach. Nie będziesz musiał więcej marnować drogiego czasu i energii na odchodzenie od biurka, aby skorzystać z faksu czy drukarki, a następnie skopiować otrzymane dokumenty. Rozwiązanie firmy Ricoh pozwoli Ci połączyć funkcje kopiarki, faksu, drukarki i skanera, przez co Twoje biuro będzie korzystało z możliwości i korzyści wynikających z faktu zastosowania technologii cyfrowej, jako serca systemu wielofunkcyjnego. Aficio™1022/1027 może się pochwalić nie tylko dużą produktywnością i optymalnym zarządzaniem dokumentami, lecz również niezawodnością konieczną do pracy na najwyższym poziomie. Dodatkowo system ten oferuje szeroki wachlarz rozwiązań dotyczących zarządzania i obiegu dokumentów w sieci komputerowej.



Unikalna wydajność systemu wielofunkcyjnego

Oferując dużą prędkość i najlepszą kontrolę przetwarzania dokumentów Aficio™1022/1027 spowoduje niesamowity wzrost całkowitej produktywności i wydajności małych i średnich departamentów, bądź grup roboczych. Dzięki prostocie obsługi i najwyższej jakości obrazu kopii Aficio™1022/1027 jest idealnym systemem wielofunkcyjnym, który wspomozę

Twoją codzienną pracę biurową.

Optymalna produktywność każdego modułu

Równoległe z rozwojem biura wzrasta potrzeba posiadania wysoce produktywnego systemu wielofunkcyjnego. Posiadając nowe Aficio™1022/1027 nie marnujesz cennego czasu i energii na przemieszczanie się od jednego urządzenia biurowego do następnego. Ten wielofunkcyjny system łączy w sobie możliwości kopiowania, faksowania, drukowania i skanowania, przez co pozwala Ci czerpać korzyści z wykonywania wszystkich czynności biurowych jednocześnie oraz posiadania czterech urządzeń w jednej zwartej obudowie. Technologia QSU zapewnia otrzymanie każdej kopii (wydruku) w najszybszym z możliwych czasie, a fantastyczna prędkość kopiowania bądź drukowania (22 lub 27 kopii na minutę) sprawi, że Aficio™1022/1027 sprosta wszelkim wymaganiom. Jakby tego wszystkiego było mało szybkość kopiowania dwustronnego jest identyczna z jednostronnym, co gwarantuje szybki proces tworzenia dokumentów. Z kolei czas powrotu urządzenia z trybu oszczędzania energii do stanu pełnej gotowości jest najkrótszy z możliwych i wynosi tylko 10 sekund.

Gwarantowana najwyższa jakość

Aby sprostać wciąż rosnącym wymaganiom teraźniejszości w zakresie kopiowania i drukowania oraz wytwarzać profesjonalne dokumenty Aficio™1022/1027 może pochwalić się kopią lub wydrukiem o rozdzielczości 600 dpi. Dodatkowo, skanowanie w 256 odcieniach szarości zapewnia najbardziej wyraźne z możliwych odwzorowanie obrazu, na jaki stać urządzenie cyfrowe zaprojektowane i wykonane przez profesjonalistów.

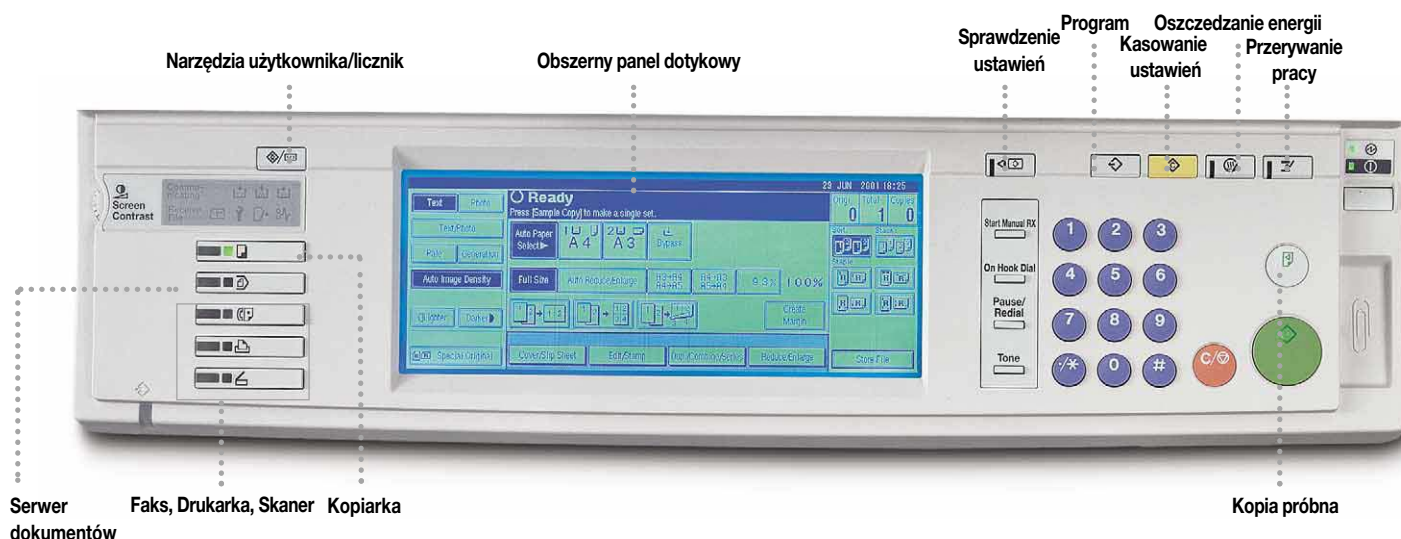
Łatwość obsługi

Aficio™1022/1027 pomimo tego, iż oferuje funkcjonalność na najwyższym poziomie jednocześnie jest niezwykle prosta w obsłudze. System ten wyposażony jest w przyjazny dla użytkownika, dotykowy panel LCD, który prowadzi obsługującego w sposób intuicyjny przez wszystkie funkcje urządzenia, pozwalając bez kłopotu wykonać najbardziej skomplikowane prace. Umieszczone z lewej strony ekranu klawisze nawigacyjne zapewniają przełączanie pomiędzy funkcjami systemu w ułamku sekundy.

Optymalna kontrola

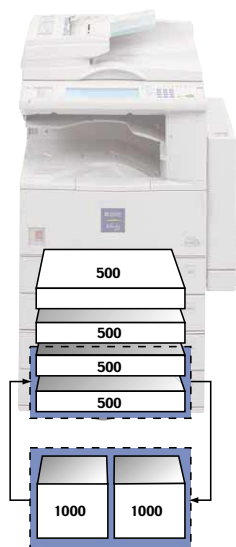
Aby efektywnie kontrolować liczbę wykonanych kopii, wydruków bądź faksów jakie stały się dziełem każdego pracownika Twego biura, możesz polegać na kodach użytkownika dostępnych w Aficio™1022/1027. Poprzez przypisanie odpowiedniego kodu do użytkownika systemu zarządzanie kosztami wykonanych kopii, wydruków, czy faksów staje się dziecinnie proste. Co więcej jest możliwość określania funkcji z jakich pracownicy mogą korzystać. Wszystko to pozwala podzielić koszty eksploatacji systemu na poszczególne komórki i zredukować niepotrzebne wydatki.

Obsługa Aficio™1022/1027 jest bardzo prosta dzięki dużemu, czytelnemu panelowi dotykowemu.



W pełni wszechstronne kopiowanie

W celu usprawnienia pracy w biurze potrzebne jest kompleksowe rozwiązanie procesu kopiowania dokumentów, zawierające w sobie wysoką produktywność procesu, najlepszą jakość kopii oraz niezawodną drogę prowadzenia papieru. Nowy system firmy Ricoh - Aficio™1022/1027 zaspokaja te potrzeby w zupełności.



Nie ma potrzeby ciągłego uzupełniania papieru, dzięki dwóm kasetom na 500 arkuszy każda w wyposażeniu standardowym, dwóm dodatkowym (także po 500 arkuszy) lub opcjonalnej kasecie wielkiej pojemności na 2000 arkuszy.

Obrót obrazu

Używając Aficio™1022/1027 mamy gwarancję każdorazowego otrzymania dokumentu o najwyższej jakości. Oryginały są skanowane tylko raz a ich obraz jest przechowywany w pamięci w formie elektronicznej, skąd może być odtworzony na każde żądanie użytkownika. Dzięki technologii "Jedno skanowanie - wiele kopii", najwyższa jakość obrazu jest otrzymywana niezależnie od tego ile zestawów dokumentów kopiujemy. Nie ważna jest orientacja oryginału włożonego do podajnika dokumentów, gdyż funkcja obrotu obrazu dostępna w Aficio™1022/1027 dopasuje ją do orientacji papieru umieszczonego w kasecie. W rezultacie nie ma potrzeby kłopotać się kierunkiem ułożenia oryginału, co z kolei pozwala uniknąć wielu zmarnowanych kartek papieru.

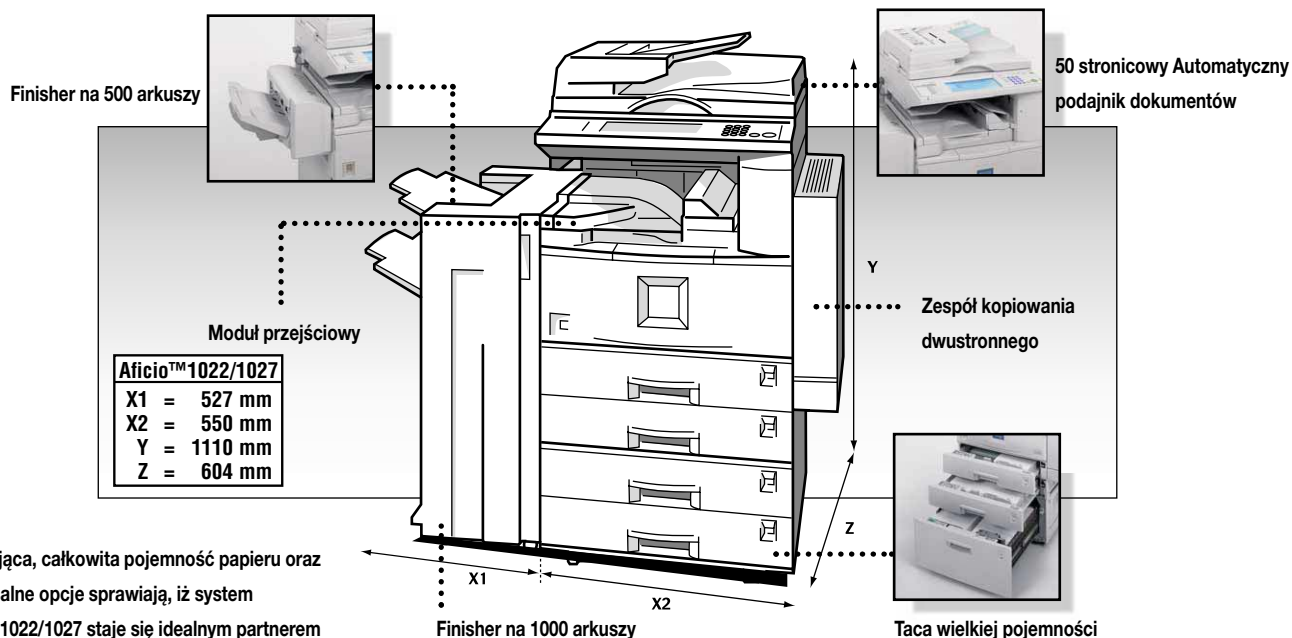
Różnorodność stosowanych papierów

Prace wysokonakładowe zwykle wymagają uzupełniania papieru w maszynie. Aficio™1022/1027 posiadając maksymalną pojemność papieru wynoszącą 3100 arkuszy, zwalnia z użytkownika obowiązek zwracania bacznej uwagi na stan papieru w kasetach i pozwala wykonywać mu inne prace. W biurze bez wątpienia znajduje się wiele dokumentów o niestandardowych rozmiarach.

Podczas kopiowania, drukowania lub faksowania rozmiar i gramatura papieru nie stanowią problemu dla Aficio™1022/1027, gdyż system obsługuje papiery o formatach od A6 do A3, a z drugiej kasety podaje papier o gramaturze do 157 g/m². Jeśli zachodzi potrzeba druku na papierze specjalnym jak papier firmowy, karton lub papier pozbawiony węglanów można użyć funkcji blokowania tacy, dzięki czemu urządzenie nie zacznie pobierać automatycznie papieru z innej kasety i po prostu się zatrzyma.

Skuteczna obróbka końcowa dokumentów

Aby zapewnić profesjonalną obróbkę końcową dokumentów system może być wyposażony w dwa rodzaje opcjonalnych finisherów - na 500 lub 1000 arkuszy - posiadających dogodną możliwość zszywania. Aficio™1022/1027 dodatkowo sortuje dokumenty (manualnie), dzięki czemu użycie zewnętrznego sortera staje się niepotrzebne. Funkcja sortowania elektronicznego ułatwia zarządzanie dokumentami, zapewniając odbiór dokumentów w prostych zestawach. Jest ona idealna do szybkiej dystrybucji zestawów, przez co sprawia, że proces zarządzania dokumentami staje się naprawdę skuteczny.



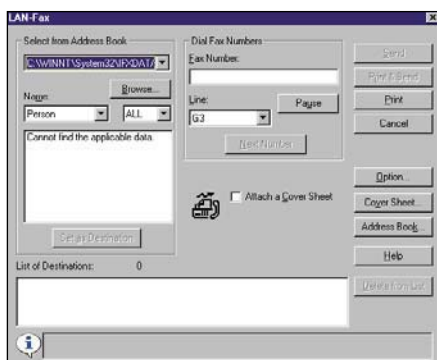
Imponująca, całkowita pojemność papieru oraz uniwersalne opcje sprawiają, iż system Aficio™1022/1027 staje się idealnym partnerem w kompleksowym zarządzaniu dokumentami w biurze.

Profesjonalny ruch faksowy

W środowiskach biurowych prędkość ruchu faksowego ma decydujące znaczenie. Poprzez wyposażenie Aficio™1022/1027 w wysoce wydajny faks, Twoje biuro będzie niewątpliwie czerpać korzyści z faktu wysyłania i odbierania dokumentów w sposób łatwy i bezproblemowy. Składa się na to duża prędkość transmisji, dogodne szybkie wybieranie numerów oraz opcjonalne, profesjonalne oprogramowanie PC-fax. Istnieje nawet możliwość jednoczesnego wysyłania i odbierania faksów.



Skanowanie wielostronicowych dokumentów do pamięci faksu jest bardzo proste dzięki automatycznemu podajnikowi dokumentów z odwracaniem, mieszczącemu 50 arkuszy.



Modem o prędkości transmisji 33,6 Kb/s znajdujący się w Aficio™1022/1027 oraz możliwość wysyłania faksów poprzez LAN FAX gwarantują bardzo szybkie przesyłanie dokumentów.

Szybka transmisja

Posiadając imponujący modem G3 o prędkości 33,6 Kb/s i niewiarygodnie szybką trzysekundową transmisję Aficio™1022/1027 bez problemu radzi sobie w najbardziej obciążonych środowiskach faksowych. Skanowanie pojedynczej kartki A4 trwa 0,8 sekundy; istnieje możliwość wykorzystania automatycznego podajnika dokumentów o pojemności 50 kartek i zeskanowania wszystkich dokumentów do pamięci faksu. Dodatkowo system posiada możliwości jednoczesnego wysyłania i odbierania faksów, dzięki kilku liniom dostępnym w urządzeniu. Maksymalnie można rozszerzyć możliwości systemu do trzech linii (2x G3 i 1x ISDN/G4), które mogą być używane jednocześnie, będąc idealnym rozwiązaniem dla biur wykorzystujących faks bardzo często. Jeśli to za mało można zwiększyć prędkość i dokładność modułu faksowego w Aficio™1022/1027 poprzez dodanie modemu G4. Dane są wtedy przesyłane z super prędkością 64 Kb/s, co drastycznie redukuje koszty transmisji.

Wyższa wydajność i jakość faksowania

Aby wysłać faks nie trzeba koniecznie przejść do urządzenia. Umożliwia to oprogramowanie PC-fax będące opcją w systemie Aficio™1022/1027.

Możesz teraz wysłać fakсы bezpośrednio z dowolnego komputera w sieci komputerowej. Jest to nie tylko oszczędność czasu i papieru, to także gwarancja lepszej jakości dokumentu otrzymanego przez odbiorcę, gdyż eliminujemy proces drukowania i skanowania. W celu jeszcze większej wygody i oszczędności można jednocześnie wysłać fakсы przy pomocy oprogramowania LAN FAX, jak i otrzymywać do swego komputera fakсы przychodzące z użyciem oprogramowania ScanRouter™ Professional.

Nadzwyczajna wygoda obsługi faksu

W celu optymalizacji ruchu faksowego oraz uczynienia procesu ekstremalnie prostym Aficio™1022/1027 posiada w standardzie możliwość zaprogramowania szybkiego wybierania dla 400 adresatów. Jeśli natomiast chcemy wysłać faksem strony z książek czy magazynów nie musimy uprzednio ich kopiować, ponieważ mogą być wysłane z użyciem szyby ekspozycyjnej systemu; zaś 50 nawet dwustronnych oryginałów może być wysłane automatycznie przy wykorzystaniu ADF. Jakby tego jeszcze było mało możemy odbierać fakсы dwustronne, jeśli wyposażymy urządzenie w zespół kopiowania dwustronnego, oszczędzając koszty papieru.



Wysyłanie faksów bezpośrednio z komputera oszczędza czas i papier, jak też zapewnia lepszą jakość dokumentu otrzymanego przez odbiorcę.

Drukowanie i skanowanie w sieci

Aby poradzić sobie z rosnącymi wymaganiami środowiska biurowego w zakresie kopiowania i skanowania Aficio™1022/1027 jest zaprojektowany jako w pełni produktywna, sieciowa drukarka oraz skaner. Po prostu należy wyposażyć system w opcje drukarki lub drukarki i skanera, aby sprostać wszelkim wymaganiom stojącym przed nowoczesnym biurem.

Efektywna archiwizacja w postaci cyfrowej

Skanowanie w przypadku Aficio™1022/1027 jest czynnością, która nie sprawi nikomu kłopotu. Z największą łatwością można skanować oryginały takie jak książki czy czasopisma za pośrednictwem szyby ekspozycyjnej lub w przypadku większych zestawów dokumentów do formatu A3, z użyciem opcjonalnego, odwracającego podajnika dokumentów. Wielostronicowe dokumenty możemy wysłać do każdego komputera w Twojej sieci.

Profesjonalna obróbka dokumentów

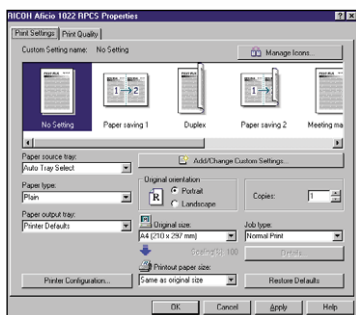
Za sprawą Aficio™1022/1027 dokumenty mogą być tworzone w sposób profesjonalny, dzięki różnorodności wszelakich funkcji, takich jak: drukowanie dwustronne, sortowanie, zszywanie czy układanie. Jeśli musimy wydrukować dużą ilość zestawów istnieje możliwość użycia funkcji wydruku próbnego, co oznacza, że tylko pierwszy zestaw zostanie wydrukowany, po czym użytkownik ma prawo naniesienia wszelkich niezbędnych poprawek przed drukiem pozostałych zestawów. Dodatkowo funkcja bezpiecznego wydruku umożliwia wydruk "na żądanie", gdy sytuacja tego wymaga. Wydruki zostaną "puszczone" tylko wtedy, gdy użytkownik potwierdzi swą nazwę i hasło na panelu dotykowym urządzenia. Wreszcie dla łatwego i praktycznego sortowania wydruków Aficio™1022/1027 posiada bardzo poręczną funkcję przekładek.

Proste ustawienia parametrów drukowania

Używając standardowych języków drukarki - PCL5e/PCL6 czy opcjonalnego Adobe® PostScript® 3™ z jakimi współpracuje Aficio™1022/1027, wykonanie wszystkich niezbędnych ustawień drukowania jest czasochłonne i kłopotliwe. W odpowiedzi firma Ricoh opracowała nowy standard sterownika drukarki - RPCS™, który oprócz niewątpliwych zalet, takich jak: szybkość działania czy przejrzysty interfejs użytkownika, posiada możliwość zapisania wszystkich ustawień wydruku pod jedną ikoną. Gdy w przyszłości zaistnieje potrzeba wydrukowania pracy, dzięki RPCS™ uczynimy to jednym kliknięciem myszy. Rezultat? Mniej zmarnowanych wydruków, a w związku z tym: oszczędność czasu i pieniędzy.

Kontrola wydruków - oszczędność czasu i pieniędzy

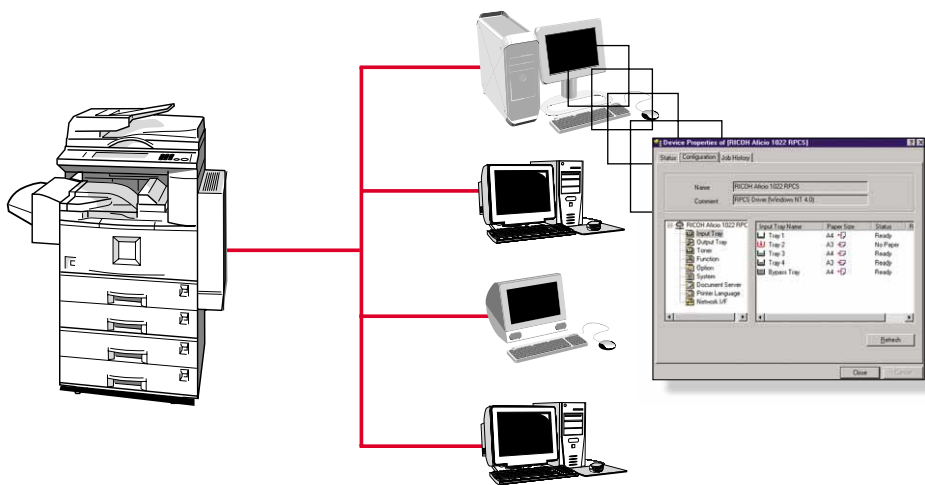
Wyposażony w oprogramowanie firmy Ricoh - SmartNetMonitor™, system Aficio™1022/1027 staje się kompletnym rozwiązaniem do monitorowania wydruku. SmartNetMonitor™ pozwala dostosować komunikaty o stanie procesu wydruku do swoich potrzeb, ustalić dostępność dla poszczególnych użytkowników oraz otrzymywać statystyki wydrukowanych stron. Z faktu ścisłego monitorowania drukowanych prac wynika dokładna kontrola i podział kosztów.



Fakt, iż można zachować ustawienia wydruku jako pojedynczą ikonę stanowi o łatwości obsługi sterownika.



Skanowanie przy pomocy Aficio™1022/1027 jest procesem prostym i bezpośrednim.



Wyposażony w oprogramowanie SmartNetMonitor™, Aficio™1022/1027 staje się kompletnym rozwiązaniem do monitorowania sieci komputerowej.

Lider w zarządzaniu dokumentami

Zarządzanie informacjami przychodzącymi codziennie do biura z różnych źródeł nie jest rzeczą łatwą. Poprzez instalację opcjonalnego serwera dokumentów firmy Ricoh oraz nowego oprogramowania, Aficio™1022/1027 staje się centrum zarządzania dokumentami, do którego sływa strumień informacji z całego biura. Dzięki temu można magazynować, zarządzać i rozsyłać dane w postaci kopii, faksów, wydruków czy skanów w najbardziej efektywny sposób.

Serwer dokumentów

Piętrzące się w każdym biurze stopy papierów mogą łatwo zostać zredukowane. Wykorzystując opcjonalny serwer dokumentów w Aficio™1022/1027 można zapisać wszelkie dokumenty w postaci cyfrowej. Nie ma znaczenia czy są to kopie, wydruki, faksy, skany czy też dokumenty otrzymane za pośrednictwem PC-fax. Zostają one w postaci plików zapisane w serwerze dokumentów, który staje się centrum biurowego archiwum.

Wszechstronne opcje do zarządzania dokumentami

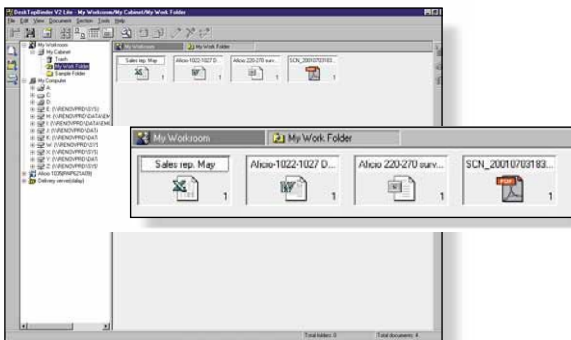
Wykorzystując oprogramowanie dołączane do Aficio™1022/1027 zyskujemy możliwość podglądu i zarządzania wszystkimi plikami zapisanymi w serwerze dokumentów. DeskTopBinder™ V2 Lite zapewnia łatwy dostęp do przechowywanych danych oraz pozwala efektywnie nimi zarządzać zarówno z poziomu pojedynczego komputera jak i całej sieci. Możesz lokalizować pliki poprzez podanie nazwy użytkownika, nazwy pliku albo czasu ich utworzenia, przeglądać je, kasować, zmieniać ich atrybuty bezpośrednio ze swojego komputera.

Szybka i wydajna dystrybucja danych

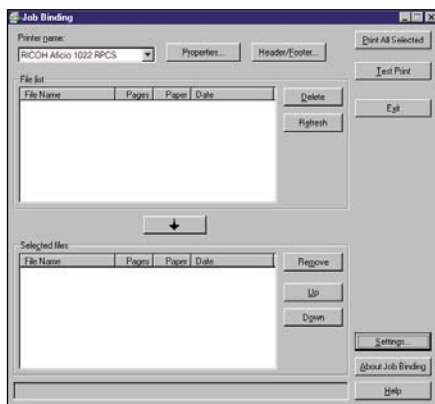
Aby maksymalnie przyspieszyć obieg dokumentów w biurze Aficio™1022/1027 oferuje szereg profesjonalnych możliwości dystrybucji. Użytkownicy podłączeni do sieci komputerowej mogą drukować, przesyłać faksem lub w formie elektronicznej wszystkie dane zapisane w serwerze dokumentów. Pliki te, włącznie z wszystkimi ustawieniami wydruku, mogą być odzyskane w każdej chwili i wydrukowane "na żądanie". Wszystko to w sposób prosty i nie czasochłonny.

Proste łączenie prac

W wielu przypadkach potrzebujemy czerpać informacje z różnych źródeł elektronicznych, takich jak pliki tekstowe, arkusze kalkulacyjne czy slajdy. Łączenie takich materiałów w jedną prezentację jest zwykle bardzo czasochłonne. Dzięki funkcji łączenia prac dostępnej w Aficio™1022/1027 można scalać pliki utworzone w różnych formatach (np. Word, Excel, PowerPoint® itd.).



DeskTopBinder™ V2 Lite pozwala efektywnie zarządzać dokumentami zarówno w sieci, jak i z Twojego komputera.



Dane z plików tekstowych, arkuszy kalkulacyjnych czy slajdów mogą być z łatwością łączone dzięki funkcji łączenia prac dostępnej w Aficio™1022/1027.



Dzięki Aficio™1022/1027 masz pewność, że stworzenie profesjonalnej prezentacji nie zajmie Ci dużo czasu.

PowerPoint®

Specyfikacja

Kopiarka

Konfiguracja:	Desktop
Proces kopiowania:	Skanowanie podwójną wiązką lasera & drukowanie elektro-fotograficzne
Szybkość kopiowania ciągłego:	22/27 kopii na minutę
Kopia wielokrotna:	maks. do 99
Czas nagrzewania:	10 sekund
Czas uzyskania pierwszej kopii:	4,9 sekundy
Rozdzielczość:	600 dpi
Pojemność pamięci:	
Standard:	32 MB
Opcja:	32 MB/64 MB
Pojemność kaset na papier:	
Standard:	2 kasety po 500 arkuszy
Opcja:	2 kasety po 500 arkuszy lub kaseca wielkiej pojemności na 2000 arkuszy
Taca ręcznego podawania:	na 100 arkuszy
Pojemność tac wyjściowych:	
Standard:	Taca wewnętrzna na 500 arkuszy 250 arkuszy (z modułem przejściowym)
Opcje:	Taca wewnętrzna na 125 arkuszy Finisher na 500 arkuszy Finisher na 1000 arkuszy
Rozmiar i gramatura papieru:	A6 - A3 (52 - 157 g/m ²)
Współczynniki odwzorowania:	7 współczynników redukcji i 5 współczynników powiększenia
Zoom:	25% - 400% w krokach co 1%
Przerywanie pracy:	Standard
Kody użytkownika:	Standard 100 kodów (opcjonalnie, maks. 500 kodów)
Wymiary (szer. x głęb. x wys.):	550 x 604 x 980 mm
Zasilanie:	220 - 240 V, 50/60 Hz
Pobór mocy:	Maks.: 1,44 kW (pełny system)

Pozostałe opcje

- ARDF na 50 kartek
- Zespół kopiowania dwustronnego
- Taca sortująca z przesunięciem
- Interchange Unit
- Skaner sieciowy

Faks (Opcja)

Sieć:	PSTN, PBX, ISDN (Opcja)
Zgodność:	ITU-T (CCITT) G3, dodatkowo Super G3 (Opcja), G4 (Opcja)
Rozdzielczość:	
Standard/Szczegółowa:	200 x 100/200 dpi
Opcja:	400 x 400 dpi
Metoda kompresji:	
Standard:	MH, MR, MMR, JBIG (Opcja)
Szybkość skanowania:	Poniżej 0,8 sekundy (200 x 100 dpi, A4)
Szybkość modemu:	
Standard:	Maks. 33,6 Kb/s
G4 Opcja:	64/56 Kb/s
Pojemność pamięci:	
Pamięć SAF:	
Standard:	2 MB (ok. 160 stron)
Opcja:	32 MB DIMM (ok. 400 stron)
Podtrzymywanie pamięci:	Tak

Inne funkcje

- Szybkie wybieranie:
Standard: 400 numerów
Opcja: 1200 numerów lub 1000 numerów wybieranych jednym klawiszem i 200 numerów (przyspieszone wybieranie)
- Wybieranie grupowe: 64 grupy
- Poufne nadawanie i odbieranie

Drukarka (Opcja)

Szybkość drukowania ciągłego:	22/27 wydruków na minutę
Język drukarki:	
Standard:	PCL5e, PCL6, RPCS™
Opcja:	Adobe® PostScript® 3™
Rozdzielczość:	
PCL5e:	600 dpi
PCL6/RPCS™/Adobe® PostScript® 3™:	600 dpi
Interfejs:	
Standard:	IEEE1284
Opcja:	IEEE1394 (2 porty, 6 pins) Karta sieciowa (100 baseTX/10 base T)

Pojemność pamięci:

Standard:	32 MB
Opcja:	64 MB
Protokoły sieciowe:	TCP/IP, IPX/SPX, NetBEUI, AppleTalk (Automatyczne przełączanie)
Sterowniki drukarki:	
PCL/RPCS™:	Windows® 95/98/Me/NT4.0/2000
Adobe® PostScript® 3™:	Macintosh 8.6/9.x

Oprogramowanie (Standard)

- SmartNetMonitor™
- DeskTopBinder™ V2 Lite
- ScanRouter™ V2 Lite



Ricoh deklaruje zgodność produktu z wytycznymi ENERGY STAR w zakresie oszczędności energii.

Firma Ricoh wierzy w zachowanie naturalnych zasobów Ziemi. Ta broszura została wydrukowana na papierze przyjaznym dla środowiska.

Wszystkie nazwy produktów i nazwy własne użyte w tej broszurze są zastrzeżonymi znakami towarowymi ich właścicieli.

Specyfikacja i wygląd zewnętrzny mogą ulec zmianie bez uprzedniego powiadomienia. Rzeczywisty kolor urządzenia może odbiegać od pokazanego w tym prospekcie.

RICOH

Image Communication Home Page: <http://www.ricoh-europe.com>

RICOH EUROPE B.V. Groenelaan 3, P.O. Box 114, 1180 AC Amstelveen, The Netherlands. Phone: +31 (0)20-5474111 Fax: +31 (0)20-6418601

W celu uzyskania dodatkowych informacji, prosimy skontaktować się z:

RICOH POLSKA Sp. z o.o.

Al. Jerozolimskie 146A, 02-305 Warszawa
Tel.: +48-(0)22-6081555
Fax: +48-(0)22-6081580
<http://www.ricoh.com.pl>
E-Mail: ricoh@ricoh.com.pl